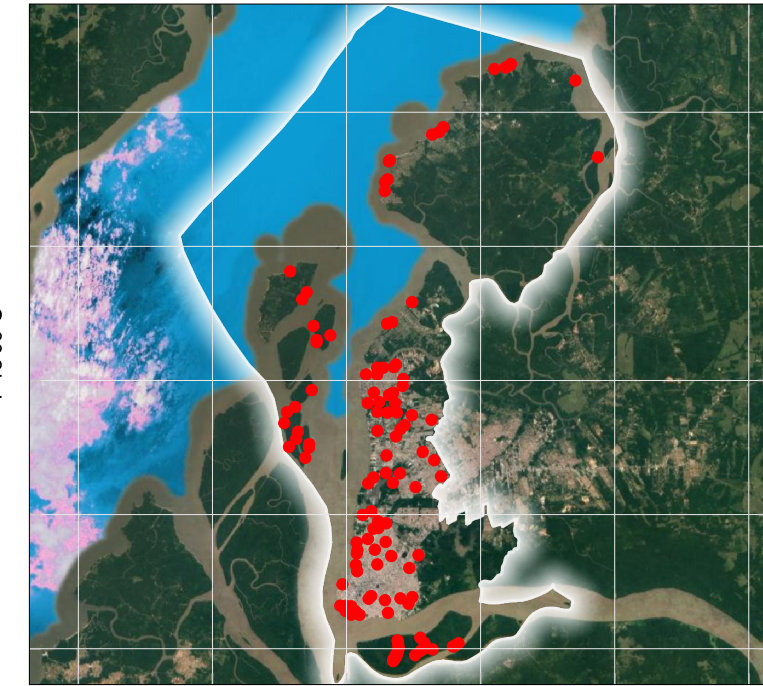
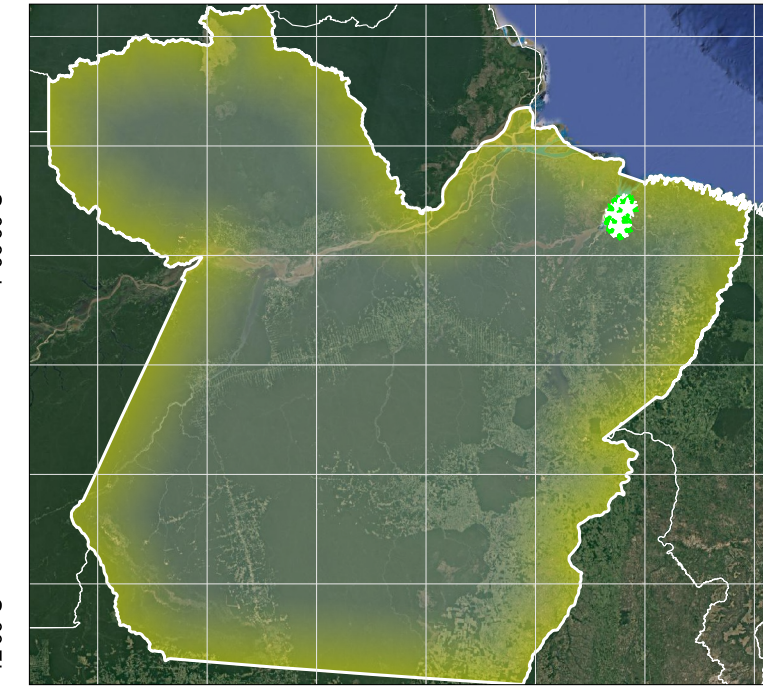
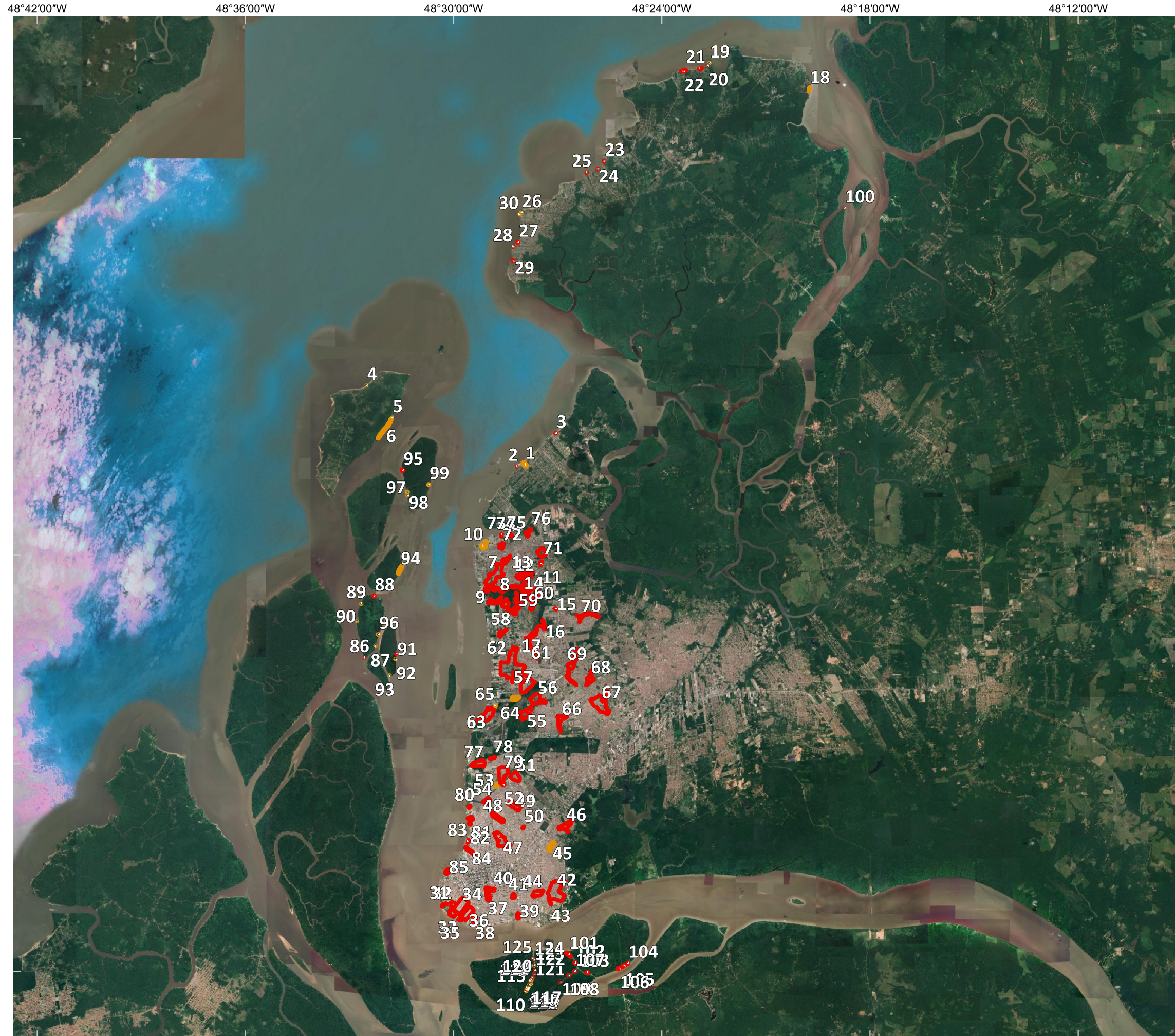
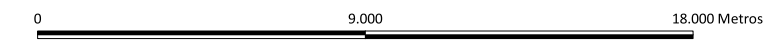


BELÉM - PA  
Novembro / 2021



Número Total de Setores: 125  
 Número Total de Edificações : 43166  
 Número Total de Pessoas : 172814  
 Principais Tipologias : Alagamento, Deslizamento planar, Erosão costeira/marinha, Inundação



**Legenda**

	Alto		Município
	Muito Alto		Setores de risco

